



Ecran Samsung SMART Professionnel Tunerisé

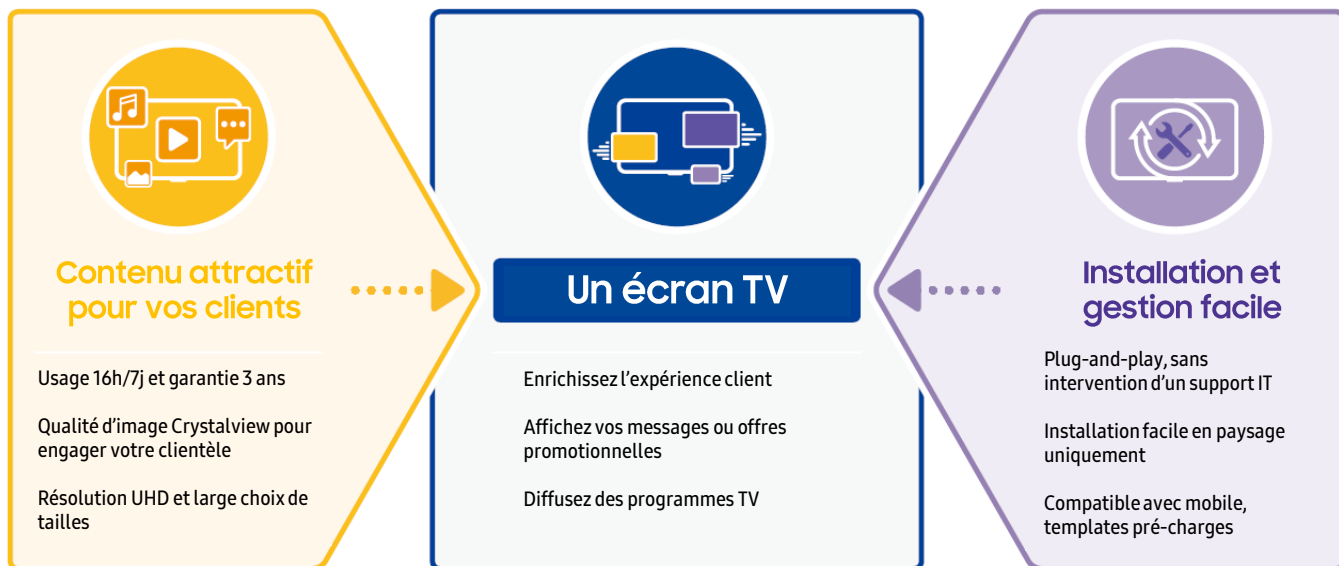
Série BEA 43 50 55 65 75 85

Affichage UHD



Le téléviseur pour les Pros

Petits détaillants, entreprises familiales, start-ups, les PME et TPE peuvent gérer facilement leur communication client. Cependant, les propriétaires de petites entreprises sont limités dans la gestion de leur temps et de leurs ressources. Toute nouvelle solution se doit d'être simple et abordable et doit s'intégrer rapidement dans leur entreprise.



Série BEA – QUELS USAGES

Cafés et bars



Salles d'attente



Pharmacies



Boutiques de téléphonie



Magasin de cosmétiques



Boutique fashion



Série BEA - AVANTAGES



High dynamic range



Crystal processor 4K



UHD resolution



16/7 Operation



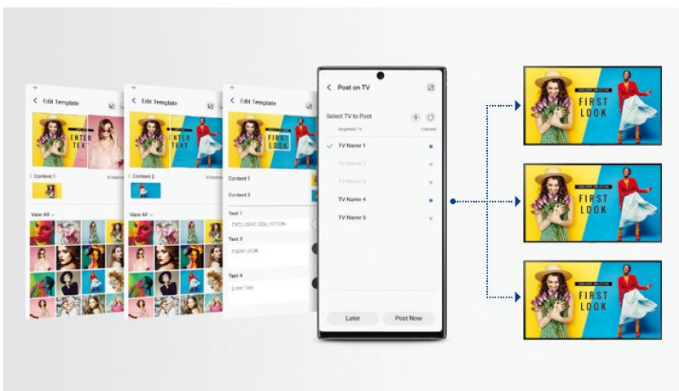
Various size option

Contrôle du contenu à l'aide de votre téléphone



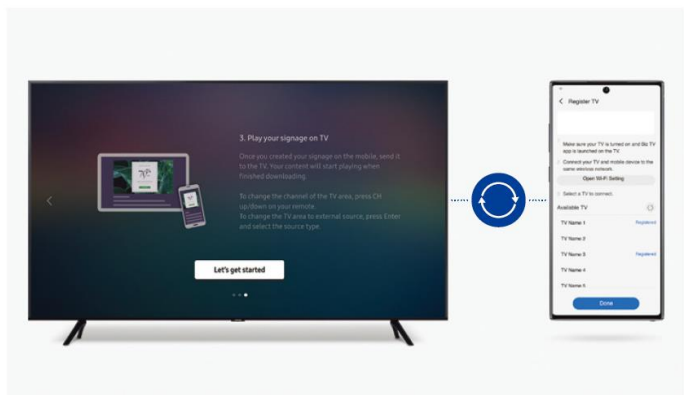
Avec l'application Samsung Business TV, disponible sur Android et iOS, vous pouvez facilement gérer le contenu de votre écran TV professionnel. Plus de 100 templates pré-chargés comme des promotions ou offres spéciales à créer et enrichir vous-même, pour attirer encore plus de clients.

Gestion de contenu facile



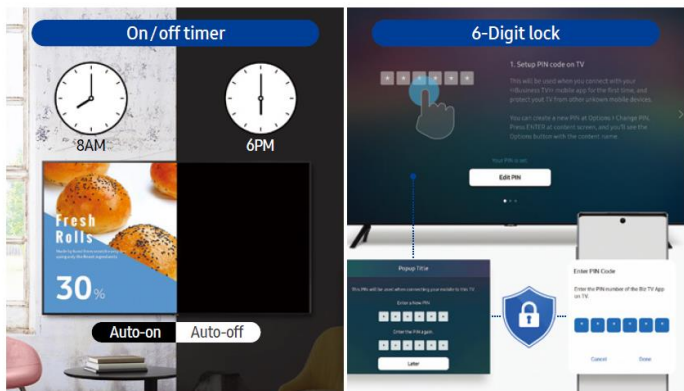
Une interface intuitive vous permet de créer, modifier et afficher du contenu - même sur plusieurs écrans, en quelques clics sur votre mobile.

Installation en quelques minutes



Les écrans TV professionnels sont livrés avec un tutoriel d'installation et paramétrage pas-à-pas qui se lance automatiquement lorsque vous allumez l'écran pour la première fois.

Economique et sécurisé



Une minuterie marche/arrêt permet à l'écran TV de fonctionner automatiquement pendant les heures ouvrables et un code PIN protège les paramètres d'affichage, évitant toute interruption potentielle.

CARACTÉRISTIQUES

Model	BE43A-H	BE50A-H	BE55A-H	BE65A-H	BE75A-H	BE85A-H
AFFICHAGE						
Taille	43"	50"	55"	65"	75"	85"
Type	Edge LED BLU	Edge LED BLU	Edge LED BLU	Edge LED BLU	Edge LED BLU	Edge LED BLU
Résolution	UHD (3840x2160)	UHD (3840x2160)	UHD (3840x2160)	UHD (3840x2160)	UHD (3840x2160)	UHD (3840x2160)
Luminosité (cd/m ²)	250	250	250	250	250	250
Taux de contraste	4700:1	4700:1	4700:1	4700:1	4700:1	4700:1
Angle de vision	178°/178°	178°/178°	178°/178°	178°/178°	178°/178°	178°/178°
Couleurs	16.7M	16.7M	16.7M	16.7M	16.7M	16.7M
Usage	16/7	16/7	16/7	16/7	16/7	16/7
Traitement antireflets	2%	2%	2%	2%	2%	2%
CONNECTIQUES						
Signal d'entrée	HDMI x 2, USB 1, RF 1 Terrestre / 1 Câble / 0 Satellite					
Signal de sortie	Audio Optique					
Connexion	RJ45					
Wireless	WiFi 5, Bluetooth supported					
DESIGN						
Bords	Bezel-less 3 cotés					
Couleur	Carbon silver/Titan Gray					
Type Stand	Slim Feet					
ALIMENTATION						
Type	Interne					
Alimentation	220-240V 50/60Hz					
Consommation (typ/max)	69/125	91/140	84/145	116/195	154/230	154/230
Conso. veille	0,5	0,5	0,5	0,5	0,5	0,5
SPECIFICATIONS TECHNIQUES						
Dim. Nettes sans pied (mm)	963.9 x 558.9 x 59.6	1116.8 x 644.2 x 59.9	1230.5 x 707.2 x 59.9	1449.4 x 830.3 x 59.9	1673.2 x 958.2 x 59.9	1895.9 x 1083.9 x 60.9
Dim. Nettes avec pied (mm)	963.9 x 628.9 x 200.5	1116.8 x 713.6 x 249.7	1230.5 x 778.3 x 249.7	1449.4 x 905.2 x 283.5	1673.2 x 1043 x 339.9	1895.9 x 1186.7 x 392.2
Dim. Emballage (mm)	1081 x 670 x 143	1264 x 780 x 150	1386 x 843 x 158	1606 x 963 x 184	1840 x 1118 x 198	2090 x 1247 x 260
Poids net sans pied (kg)	8.1	11.4	13.9	20.6	30.4	40.2
Poids net avec pied (kg)	8.3	11.6	14.2	20.9	30.8	41.3
Poids emballage (kg)	11.8	16	19.5	28.6	41.9	56.5
VESA (mm)	200 x 200 (paysage uniquement)			400 x 300 (paysage uniquement)	400 x 400 (paysage uniquement)	600 x 400 (paysage uniquement)
Vis	M8 / 23	M8 / 23	M8 / 23	M8 / 23	M8 / 23	M8 / 23
Bords (mm)	EU : 7.4 (T/S) 11.1 (Bottom)					
Accessoires	Pied, Télécommande, Batteries, Manuel d'utilisation, Câble d'alim, Media Player					
Certi. sécurité	60065, 62368-1					
Certi. EMC	Classe B					
CARACTÉRISTIQUES SPÉCIFIQUES						
Picture Engine	Crystal Processor 4K					
HDR10+	Oui					
Dolby Digital Plus	Oui					
Sound Output (RMS)	20W	20W	20W	20W	20W	20W
Speaker Type	2CH (10W+10W)	2CH (10W+10W)	2CH (10W+10W)	2CH (10W+10W)	2CH (10W+10W)	2CH (10W+10W)
Woofer	N/A	N/A	N/A	N/A	N/A	N/A
Bluetooth Audio	Oui					
Digital Broadcasting	DVB-T2CS2 (EU)	DVB-T2CS2 (EU)	DVB-T2CS2 (EU)	DVB-T2CS2 (EU)	DVB-T2CS2 (EU)	DVB-T2CS2 (EU)
DTV Sound System	Dolby	Dolby	Dolby	Dolby	Dolby	Dolby
Analog Tuner	Oui					
CI (Common Interface)	CI+ 1.4 (EU)	CI+ 1.4 (EU)	CI+ 1.4 (EU)	CI+ 1.4 (EU)	CI+ 1.4 (EU)	CI+ 1.4 (EU)
Smart TV Type	Smart	Smart	Smart	Smart	Smart	Smart
Supported	Mobile Connection, Web browser, Youtube					
General	Adaptive Sound					
CARACTÉRISTIQUES SPÉCIFIQUES BUSINESS TV						
Fonctionnalités TV	Mobile to TV - Mirroring, Remote Access, Easy Setup, Wireless TV On - Samsung, WIFI Direct, TV Sound to Mobile, Sound Mirroring					
Fonctionnalités BIZ TV	BizTV App (Android, iOS), On/Off timer, Autorun Signage(App auto launch), App pre-installation, OTN On/Off, Security lock, Panel button lock, Usb port lock, Mobile Connection menu					
EAN	8806092206625	8806092206632	8806092206694	8806092206700	8806092206717	8806092206724
Model Code	LH43BEAHLGUXEN	LH50BEAHLGUXEN	LH55BEAHLGUXEN	LH65BEAHLGUXEN	LH75BEAHLGUXEN	LH85BEAHLGUXEN

